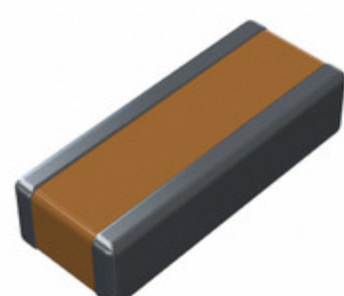


## 0306YC103MAT2A



Obrázky jsou pouze orientační.  
Podrobné informace o produktu naleznete v části Technické údaje produktu.  
Koupit 0306YC103MAT2A s důvěrou od Component-World.HK, 1 rok záruka



**Part Number:** [0306YC103MAT2A](#)

**Výrobce:** [AVX Corporation](#)

**Popis:** CAP CER 10000PF 16V X7R 0306

**Datový list:** [Ceramic Chip Capacitor Catalog](#)

[Low Inductance Capacitors \(RoHS\)](#)

**RoHS Status:** Bez olova / V souladu RoHS

**Ship From:** Hong Kong

**Shipment Way:** DHL/Fedex/TNT/UPS/EMS

[Request For Quotation](#)

### PARAMETR PRODUKTU

|   |   |                                       |  |
|---|---|---------------------------------------|--|
| <b>Part Number</b>                        | 0306YC103MAT2A  | <b>Výrobce</b>                        | <a href="#">AVX Corporation</a>  |
| <b>Popis</b>                              | CAP CER 10000PF 16V X7R 0306                              | <b>Stav volného vedení / RoHS</b>     | Bez olova / V souladu RoHS   |
| <b>Dostupné množství</b>                  | 176894 pcs  | <b>Datový list</b>                    | <a href="#">Ceramic Chip Capacitor Catalog</a><br><a href="#">Low Inductance Capacitors (RoHS)</a> |
| <b>Kategorie</b>                          | <a href="#">Kondenzátory</a>                              | <b>Napětí - Jmenovitá</b>             | 16V  |
| <b>Tolerance</b>                          | ±20%  | <b>Tloušťka (Max)</b>                 | 0.024" (0.61mm)  |
| <b>teplotní koeficient</b>                | X7R   | <b>Velikost / Rozměry</b>             | 0.032" L x 0.063" W (0.81mm x 1.60mm)  |
| <b>Série</b>                              | -   | <b>hodnocení</b>                      | -  |
| <b>Obal</b>                               | Tape & Reel (TR)  | <b>Paket / krabice</b>                | 0306 (0816 Metric)   |
| <b>Provozní teplota</b>                   | -55°C ~ 125°C   | <b>Typ montáže</b>                    | Surface Mount, MLCC  |
| <b>Úroveň citlivosti na vlhkost (MSL)</b> | 1 (Unlimited)   | <b>Výrobní standardní doba výroby</b> | 10 Weeks   |
| <b>Lead Style</b>                         | -   | <b>Rozestup vývodů</b>                | -  |
| <b>Stav volného vedení / RoHS</b>         | Lead free / RoHS Compliant                                | <b>Výška - Sedící (Max)</b>           | -  |
| <b>Funkce</b>                             | Low ESL (Reverse Geometry)                                | <b>Poruchovost</b>                    | -  |
| <b>Detailní popis</b>                     | 10000pF ±20% 16V Ceramic Capacitor X7R 0306 (0816 Metric) | <b>kapacitní</b>                      | 10000pF  |
| <b>Aplikace</b>                           | Bypass, Decoupling  |                                       |  |

Component-World.com je spolehlivý distributor elektronických součástek. Specializujeme se na všechny elektronické komponenty řady AVX Corporation. Máme 176894 kusy AVX Corporation 0306YC103MAT2A na skladě dostupných. Vyžádejte si citát z distributora součástí elektroniky na Component-World.com, náš prodejní tým vás bude kontaktovat do 24 hodin.

RFQ Email: [info@Components-World.com](mailto:info@Components-World.com)

### SOUVISEJÍCÍ PRODUKTY

|  |   |   |                       |
|--|---|---|-----------------------|
|  | <b>Část#:</b> <a href="#">0306YD104KAT2A</a><br><b>Popis:</b> CAP CER 0.1UF 16V X5R 0306    | <b>Výrobci:</b> <a href="#">AVX Corporation</a> | <a href="#">Dotaz</a> |
|  | <b>Část#:</b> <a href="#">03066C224MAT2A</a><br><b>Popis:</b> CAP CER 0.22UF 6.3V X7R 0306  | <b>Výrobci:</b> <a href="#">AVX Corporation</a> | <a href="#">Dotaz</a> |
|  | <b>Část#:</b> <a href="#">0306YC222KAT9A</a><br><b>Popis:</b> CAP CER 2200PF 16V X7R 0306   | <b>Výrobci:</b> <a href="#">AVX Corporation</a> | <a href="#">Dotaz</a> |
|  | <b>Část#:</b> <a href="#">0306YC153KAT2A</a><br><b>Popis:</b> CAP CER 0.015UF 16V X7R 0306  | <b>Výrobci:</b> <a href="#">AVX Corporation</a> | <a href="#">Dotaz</a> |
|  | <b>Část#:</b> <a href="#">0306YC473KAT2A</a><br><b>Popis:</b> CAP CER 0.047UF 16V X7R 0306  | <b>Výrobci:</b> <a href="#">AVX Corporation</a> | <a href="#">Dotaz</a> |
|  | <b>Část#:</b> <a href="#">0306YC103KAT2A</a><br><b>Popis:</b> CAP CER 10000PF 16V X7R 0306  | <b>Výrobci:</b> <a href="#">AVX Corporation</a> | <a href="#">Dotaz</a> |
|  | <b>Část#:</b> <a href="#">03066C473KAT2A</a><br><b>Popis:</b> CAP CER 0.047UF 6.3V X7R 0306 | <b>Výrobci:</b> <a href="#">AVX Corporation</a> | <a href="#">Dotaz</a> |
|  | <b>Část#:</b> <a href="#">03066C224MAT4A</a><br><b>Popis:</b> CAP CER 0.22UF 6.3V X7R 0306  | <b>Výrobci:</b> <a href="#">AVX Corporation</a> | <a href="#">Dotaz</a> |
|  | <b>Část#:</b> <a href="#">0306YC472KAT2A</a><br><b>Popis:</b> CAP CER 4700PF 16V X7R 0306   | <b>Výrobci:</b> <a href="#">AVX Corporation</a> | <a href="#">Dotaz</a> |
|  | <b>Část#:</b> <a href="#">03066C224KAT2A</a><br><b>Popis:</b> CAP CER 0.22UF 6.3V X7R 0306  | <b>Výrobci:</b> <a href="#">AVX Corporation</a> | <a href="#">Dotaz</a> |
|  | <b>Část#:</b> <a href="#">0306YD104MAT2A</a><br><b>Popis:</b> CAP CER 0.1UF 16V X5R 0306    | <b>Výrobci:</b> <a href="#">AVX Corporation</a> | <a href="#">Dotaz</a> |
|  | <b>Část#:</b> <a href="#">0306YC102MAT2A</a><br><b>Popis:</b> CAP CER 1000PF 16V X7R 0306   | <b>Výrobci:</b> <a href="#">AVX Corporation</a> | <a href="#">Dotaz</a> |
|  | <b>Část#:</b> <a href="#">03066C473MAT2A</a><br><b>Popis:</b> CAP CER 0.047UF 6.3V X7R 0306 | <b>Výrobci:</b> <a href="#">AVX Corporation</a> | <a href="#">Dotaz</a> |
|  | <b>Část#:</b> <a href="#">0306YC223KAT2A</a><br><b>Popis:</b> CAP CER 0.022UF 16V X7R 0306  | <b>Výrobci:</b> <a href="#">AVX Corporation</a> | <a href="#">Dotaz</a> |
|  | <b>Část#:</b> <a href="#">0306YC473MAT2A</a><br><b>Popis:</b> CAP CER 0.047UF 16V X7R 0306  | <b>Výrobci:</b> <a href="#">AVX Corporation</a> | <a href="#">Dotaz</a> |
|  | <b>Část#:</b> <a href="#">0306YC223MAT2A</a><br><b>Popis:</b> CAP CER 0.022UF 16V X7R 0306  | <b>Výrobci:</b> <a href="#">AVX Corporation</a> | <a href="#">Dotaz</a> |
|  | <b>Část#:</b> <a href="#">0306704</a><br><b>Popis:</b> PLIERS INSERT/EXTRACT TOOL           | <b>Výrobci:</b> <a href="#">Phoenix Contact</a> | <a href="#">Dotaz</a> |
|  | <b>Část#:</b> <a href="#">03066C472KAT2A</a><br><b>Popis:</b> CAP CER 4700PF 6.3V X7R 0306  | <b>Výrobci:</b> <a href="#">AVX Corporation</a> | <a href="#">Dotaz</a> |
|  | <b>Část#:</b> <a href="#">0306YC683KAT2A</a><br><b>Popis:</b> CAP CER 0.068UF 16V X7R 0306  | <b>Výrobci:</b> <a href="#">AVX Corporation</a> | <a href="#">Dotaz</a> |
|  | <b>Část#:</b> <a href="#">0306YC102KAT2A</a><br><b>Popis:</b> CAP CER 1000PF 16V X7R 0306   | <b>Výrobci:</b> <a href="#">AVX Corporation</a> | <a href="#">Dotaz</a> |

### Související klíčová slova pro 0306YC103MAT2A

|  |   |  |  |
|--|---|--|--|
| <a href="#">AVX Corporation 0306YC103MAT2A.</a>    | <a href="#">0306YC103MAT2A distributor</a>            | <a href="#">0306YC103MAT2A dodavatel</a> | <a href="#">0306YC103MAT2A Cena</a>    |
| <a href="#">0306YC103MAT2A Stáhnout datasheet.</a> | <a href="#">0306YC103MAT2A Datasheet.</a>             | <a href="#">0306YC103MAT2A Stock.</a>    | <a href="#">koupit 0306YC103MAT2A.</a> |
| <a href="#">AVX Corporation 0306YC103MAT2A.</a>    | <a href="#">AVX Corporation [MIL] 0306YC103MAT2A.</a> |  |  |